



INFOS PRATIQUES/TRANSPORTS

Grâce au concours de nos partenaires : le Département de l'Isère, la Communauté de communes Le Grésivaudan et la Région Auvergne-Rhône-Alpes, et avec la collaboration de l'ADTC et de Grenoble-Alpes-Métropole, un ensemble de moyens de déplacements durables vous est proposé pour vous rendre à la Coupe Icare.

Ce dispositif concerne l'ensemble des habitants de la Région Auvergne-Rhône-Alpes, et plus particulièrement les habitants des départements de l'Isère et de Savoie. L'agence Ecomobilité, partenaire de la Coupe Icare, déploie l'information sur la coupe Icare auprès des habitants de la Savoie.

Toutes les informations sur la Coupe Icare sur www.coupe-icare.org

Consultez les fiches spécifiques transports :

Haute Savoie / Genève

Savoie

Agglomération Grenobloise

Lyon, Nord-Isère et Voironnais

Valence et Sud-Grésivaudan

1/ Transports en commun

RESEAU TER :

Tous les TER en provenance de Valence/Grenoble et Annecy/Chambéry s'arrêteront exceptionnellement à Brignoud le samedi et le dimanche

40% de réduction le samedi pour les groupes de 2 à 5 personnes (gratuité pour les moins de 12 ans) au départ d'une gare de la région ainsi que de Mâcon et Genève et à destination des gares de Grenoble et Brignoud.

Les abonnés TER bénéficient d'une réduction de 50% pour toute la famille le samedi et dimanche.

Horaires ligne Lyon-Grenoble :

Sens Lyon – Grenoble							
Lyon – Part-Dieu		08:14		09:14		10:14	11:14
La Verpillière				09:34			11:33
Bourgoin-Jallieu		08:41		09:41		10:40	11:41
La Tour du Pin		08:50		09:52		10:51	11:52
St André le Gaz					10:40		
Virieu sur Bourbre					10:46		
Châbons					10:53		
Le Grand Lemps					10:58		
Rives	08:27		09:55		11:06		
Réaumont – Saint-Cassien	08:31		09:59		11:11		
Voiron	08:36	09:21	10:05	10:22	11:16	11:23	12:22
Moirans	08:42		10:11		11:21		
Voreppe	08:48		10:16		11:26		
Grenoble (Arrivée)	08:57	09:38	10:25	10:38	11:35	11:38	12:38
(*) : samedi uniquement			(*)				

Sens Grenoble – Lyon															
Grenoble (Départ)	14:01	14:20	14:25	15:22	16:01	16:22	16:26	17:20	17:25	18:22	18:25	19:22	19:25	20:22	20:25
Voreppe	14:11		14:35		16:11		16:35		17:34		18:35		19:35		20:35
Moirans	14:16		14:39		16:16		16:40		17:39		18:39		19:39		20:40
Voiron	14:22	14:36	14:45	15:39	16:22	16:39	16:46	17:38	17:45	18:39	18:45	19:39	19:45	20:39	20:45
Réaumont – Saint-Cassien	14:28				16:28						18:50				20:50
Rives	14:33		14:53		16:33		16:53		17:53		18:56		19:53		20:55
Le Grand Lemps			15:01				17:01		18:01		19:03		20:01		21:03
Châbons			15:06				17:06		18:06		19:08		20:06		21:08
Virieu sur Bourbre			15:13				17:13		18:13		19:15		20:13		21:15
St André le Gaz			15:19				17:19		18:19		19:22		20:19		21:22
La Tour du Pin		15:06		16:09		17:08		18:07		19:08		20:08		21:08	
Bourgoin-Jallieu		15:17		16:19		17:18		18:19		19:18		20:18		21:18	
La Verpillière		15:24				17:26				19:26				21:26	
Lyon – Part-Dieu		15:46		16:46		17:46		18:46		19:46		20:44		21:46	
(*) : samedi uniquement					(*)				(*)		(*)				

ICAREXPRESS - Au départ de Grenoble

Navettes entre Grenoble (gare routière/Chavant) et Lumbin

Samedi et dimanche, toutes les 10 minutes :

- Direction Lumbin : de 9h à 14h

- Direction Grenoble : de 9h30 à 19h

2€ l'aller-retour (gratuit pour les moins de 12 ans et usagers TER Rhône Alpes)

- 1 ICAREXPRESS :** Direction Lumbin : de 9 h à 14 h – une navette toutes les 10 minutes
 Direction Grenoble : de 9 h à 19 h – une navette toutes les 10 minutes
 Temps de trajet Grenoble - Lumbin : 35 minutes
 Temps de trajet Grenoble - Saint-Hilaire-du-Touvet : 1 h 10 avec correspondance à Lumbin



ICARENBUS - Aux départs de Brignoud (gare SNCF), Crolles, Lumbin et La Terrasse

Navettes entre les différents parkings mis en place dans la vallée, l'aire d'atterrissage de Lumbin et le site de décollage de St Hilaire.

3 lignes gratuites à votre service, samedi et dimanche de 9h à 19h :

*Ligne ORANGE : Brignoud, Crolles, Lumbin, La Terrasse : toutes les 10mn.

*Ligne BLEUE : Lumbin – St Hilaire : toutes les 10mn.

*Ligne ROSE : La Terrasse - St Hilaire : toutes les 20 mn.

Conseil : achetez vos bracelets Coupe Icare dans la vallée avant de monter sur St Hilaire.



NAVETTES PILOTES / ICARENBUS : Ligne VERTE

Du jeudi au dimanche de 9h à 19h, elles assurent la liaison entre Lumbin et St Hilaire pour tous les pilotes munis de leur parapente et du bracelet (fréquence : toutes les 20 mn). Samedi et dimanche, priorité aux pilotes de voltige et aux pilotes déguisés.

NAVETTE PLATEAU

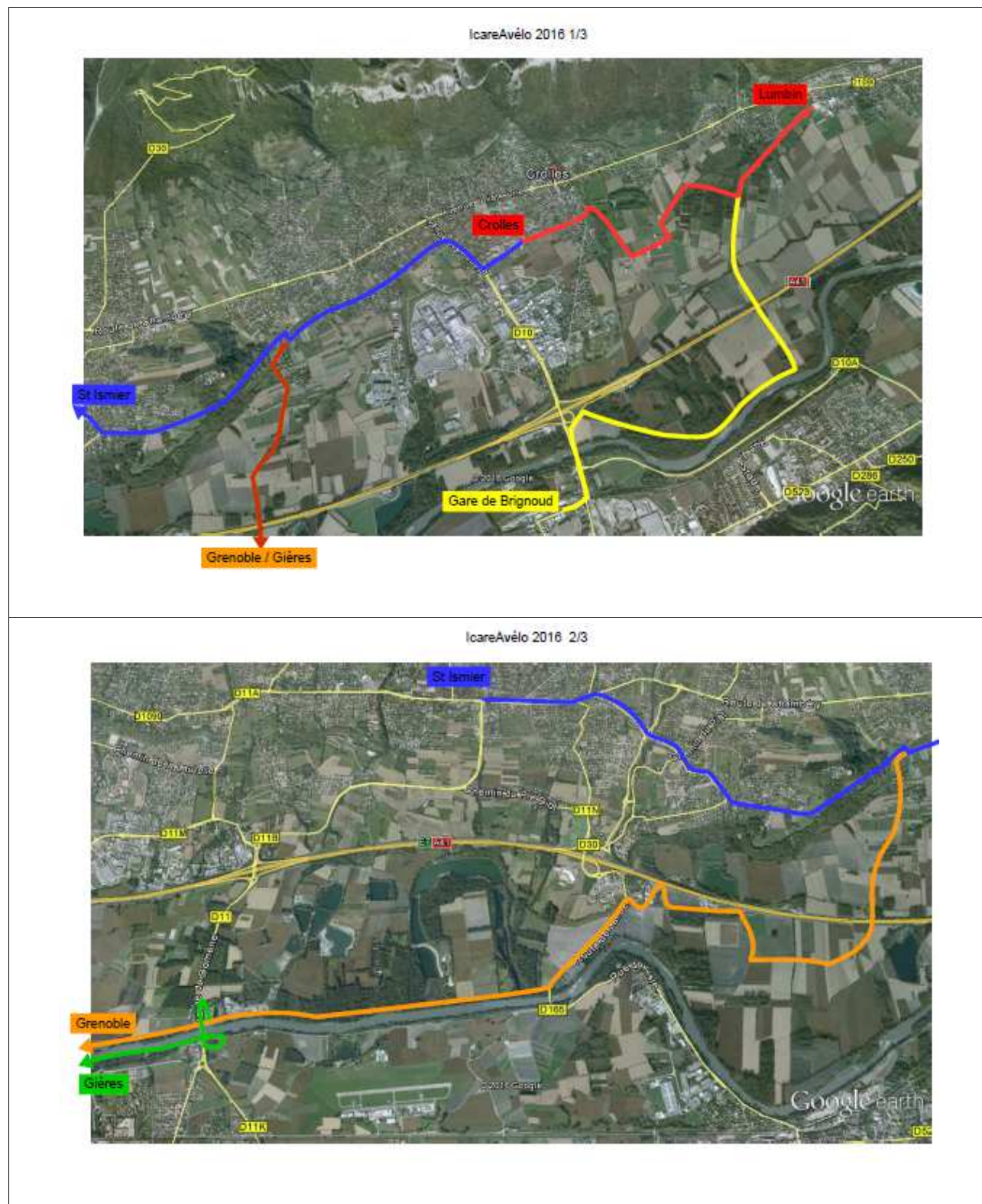
Pour desservir la place des Margains (à l'entrée de St Hilaire, coté Grenoble), les parkings, le camping : Jeudi de 12h à 1h du matin ; Vendredi et samedi de 8h à 2h du matin ; dimanche de 8h à 19h (fréquence : toutes les 10mn).

FUNICULAIRE

Il fait la liaison entre Lumbin (gare basse à 500m de l'atterrissage) et St Hilaire (gare haute). Premier voyage à 10h jeudi et vendredi, 9h samedi et dimanche. www.funiculaire.fr.

2/ Vélo - Icaravélo

Itinéraires vélo : des itinéraires vélos seront fléchés à partir de Grenoble, Gières, St Ismier, la gare de Brignoud et Crolles à destination de Lumbin. Nous vous recommandons l'usage de VTC, certains tronçons n'étant pas goudronnés.





[Stationnement de vélos à Lumbin](#) : 300 places de parking vélo, prêtées par Grenoble-Alpes-Metropole, sont à votre disposition à Lumbin au plus près de l'aire d'atterrissage.



Prêt de vélos : la vélostation de Chambéry gérée par l'agence Ecomobilité et Métrovélo de Grenoble gérée par Velogik proposeront des vélos en prêt.

Condition du prêt de vélos

Réservations : compte tenu que le nombre de vélos en prêt sera limité, les utilisateurs pourront réserver un vélo à partir du samedi 17 septembre en se rendant sur place ou en réservant par téléphone.

- les vélos réservés par téléphone devront être retirés au plus tard avant 10H30
- les utilisateurs devront se présenter une ½ heure avant le départ de leur train

Pièces justificatives :

- un titre de transport TER acheté à destination de Brignoud et ou à partir de Brignoud
- Une pièce d'identité
- Caution : Chèque ou carte bleue

METROVELO Grenoble <http://www.metrovelo.fr/fr/p-la-location.html> (04 76 85 08 94)

VELOSTATION Chambéry <http://www.chambery-metropole.fr/3143-locations-de-velos.htm> (04 79 96 34 13)

Astuce : venez à la coupe Icare le matin par le TER et rentrez tranquillement à l'heure de votre choix en vélo !

3/ VOITURE INDIVIDUELLE

COVOITURAGE

Pensez au covoiturage pour vous rendre sur les sites de Lumbin et St Hilaire. Cette solution, complémentaire aux transports en commun proposés, vous permet par exemple de participer à des animations comme les séances en soirée du festival du film, le décollage des montgolfières au lever et au coucher du soleil...

Un parking est réservé aux covoitureurs à Lumbin.

Grâce au soutien du Conseil Départemental de l'Isère, un site de covoiturage dédié à la coupe Icare a été mis en place :



[Lien vers le site – cliquez ici](#)



[Lien vers le site – cliquez ici](#)



[Lien vers le site – cliquez ici](#)



[Lien vers le site – cliquez ici](#)



[Lien vers le site – cliquez ici](#)



[Lien vers le site – cliquez ici](#)

ACCES AUTOMOBILE AU SITE DE SAINT-HILAIRE

Accès par le Nord (côté Chambéry) : Mise en place d'un sens unique le samedi et le dimanche de 9h à 19h : (montée par la RD29 depuis Le Touvet - descente par la RD30 via La Terrasse).

Accès par le Sud (côté Grenoble) : La RD30 reste ouverte dans les deux sens.

ATTENTION : la route sera fermée dans la traversée de Saint-Hilaire entre le rond-point du Garage (côté Nord) et le rond-point des pompiers (côté sud).

PARKINGS

Parkings gratuits à votre disposition à St Hilaire, Crolles, Lumbin et la Terrasse.

A St Hilaire comme à Lumbin, des parkings réservés aux personnes à mobilité réduite, des parkings 2 roues et camping-cars.

A Lumbin : un parking covoiturage réservé aux voitures pleines (4 personnes mini).

A Saint Hilaire :

Accès aux Dioux : l'accès à la zone parking-camping dite « des Dioux », près du déco Sud, est fermé le vendredi à partir de 20h. Accès ouvert samedi et dimanche de 8h30 à 10h30.

L'espace des Dioux reste réservé aux pilotes qui souhaitent dormir au calme. Cette zone sera donc surveillée toutes les nuits afin d'assurer à chacun calme et tranquillité.

Samedi et dimanche : Si vous souhaitez accéder aux parkings les plus proches du Concours de déguisements, il est recommandé d'arriver à St Hilaire avant 10h30.

Parkings camping-cars : Chaines conseillées pour les parkings en herbe.